

MONTANTE IN ACCIAIO PER CASSONE SOTTO 3,5 TON

SERIE BB5

finitura in cataforesi / cataphoresis treatment / kataphorese

montante in acciaio per sponde in alluminio

steel pillar for aluminium dropsides

stahl rungen für aluminium bordwände

SERIE BB5

MONTANTI IN ACCIAIO PER CASSONE SOTTO 3,5 TON

STEEL PILLAR FOR BOX UNDER 3,5 TON

STAHL RUNGEN FÜR KASTEN UNTER 3,5 TON

MONTANTE IN ACCIAIO PER CASSONE FISSO

SERIE BB5 A 2 LEVE

finitura in cataforesi / cataphoresis treatment / kataphorese

montante in acciaio per sponde in alluminio

steel pillar for aluminium dropsides

stahl rungen für aluminium bordwände

montante in acciaio a 2 leve / steel pillar with 2 handles / stahl rungen mit 2 hebels

anteriore fisso senza aletta
fixed front / fixer vorne

centrale / side / mittel

posteriore / rear / hinterer



supporto grezzo per montante centrale e posteriore
raw mount base for side and rear pillar
platte zu schweißen für vorne asklappbarsteher



MONTANTE IN ACCIAIO PER CASSONE FISSO

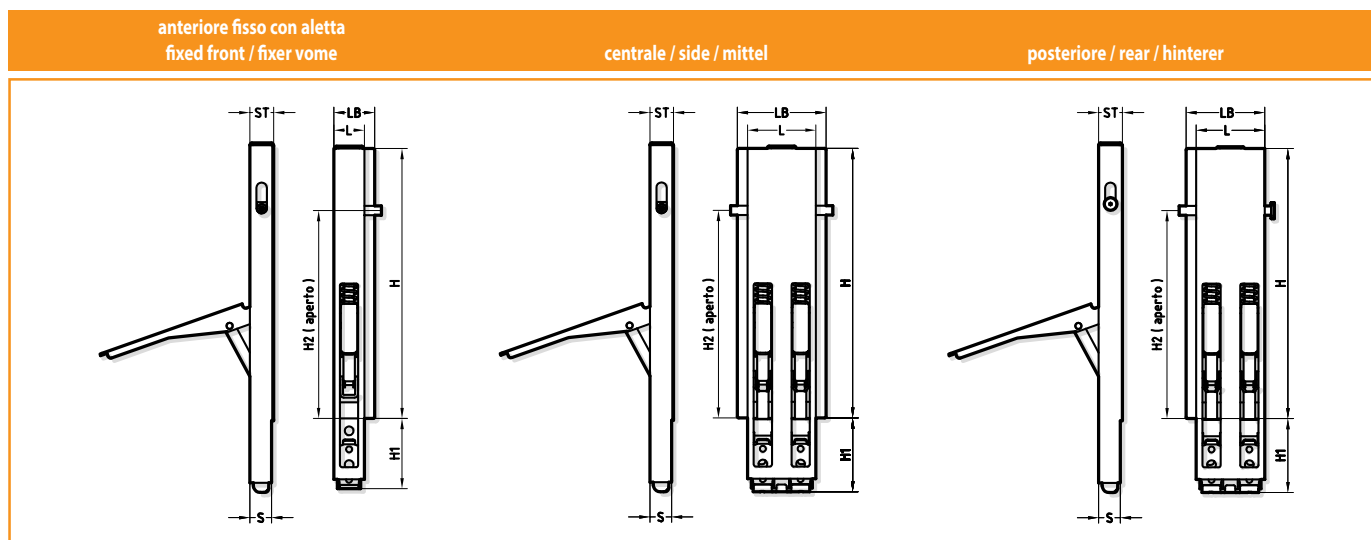
SERIE BB5 A 2 LEVE

finitura in cataforesi / cataphoresis treatment / kataphorese

montante in acciaio per sponde in alluminio

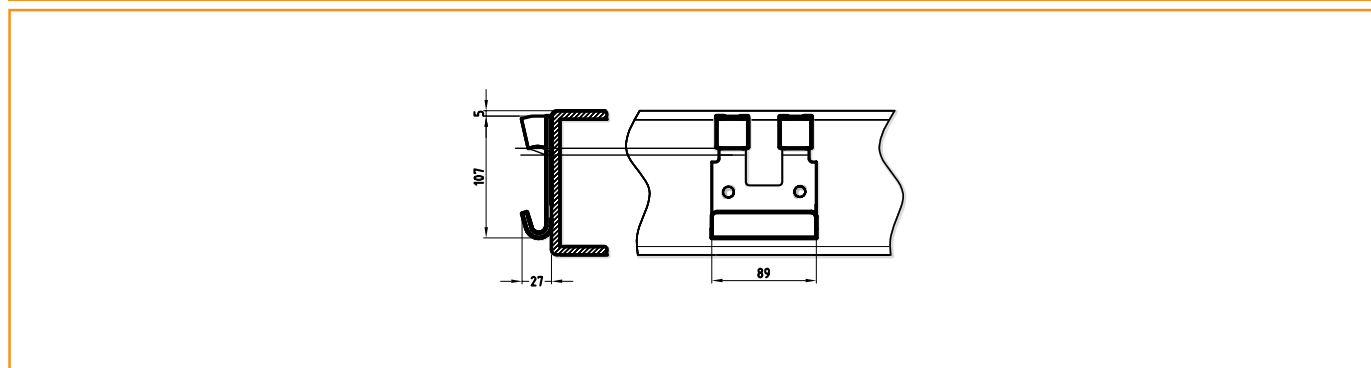
steel pillar for aluminium dropsides

stahl rungen für aluminium bordwände



Articolo	Tipo	H	L	S	H1	H2	H3	LB	ST	Peso
06-25000.01	Dx - anteriore	400	45	31,5	105	308	--	58	35	3,640 Kg.
06-25010.01	Sx - anteriore	400	45	31,5	105	308	--	58	35	3,640 Kg.
06-25040.01	Cx - centrale	400	100	31,5	105	308	--	130	35	5,160 Kg.
06-25050.01	Dx - posteriore	400	100	31,5	105	308	--	115	35	5,140 Kg.
06-25060.01	Sx - posteriore	400	100	31,5	105	308	--	115	35	5,140 Kg.
06-25120.01	Dx - anteriore	500	45	31,5	105	408	--	58	35	3,560 Kg.
06-25130.01	Sx - anteriore	500	45	31,5	105	408	--	58	35	3,560 Kg.
06-25140.01	Cx - centrale	500	100	31,5	105	408	--	130	35	6,190 Kg.
06-25150.01	Dx - posteriore	500	100	31,5	105	408	--	115	35	6,150 Kg.
06-25160.01	Sx - posteriore	500	100	31,5	105	408	--	115	35	6,150 Kg.
06-2550.01	supporto grezzo per montante	--	--	--	--	--	--	--	--	0,380 Kg.

supporto grezzo per montante centrale e posteriore raw mount base for side and rear pillar platte zu schweißen für vorne asßklappbarsteher



n.b. : i pesi dei montanti sono riferiti al montante senza il supporto.

Dx = destra / right / rechts | Sx = sinistra / left / links | Cx = centrale / side / mittel |

MONTANTE IN ACCIAIO PER CASSONE FISSO

ACCESSORI SERIE BB5 A 2 LEVE

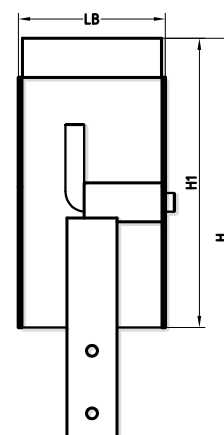
finitura zincatura bianca / galvanising treatment / verzinken behandlung

montante in acciaio per sponde in alluminio

steel pillar for aluminium dropsides

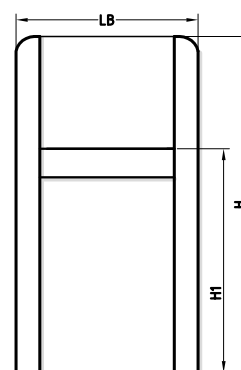
stahl rungen für aluminium bordwände

snodo da rivettare / rivetable hinge / gelenk genietet werden

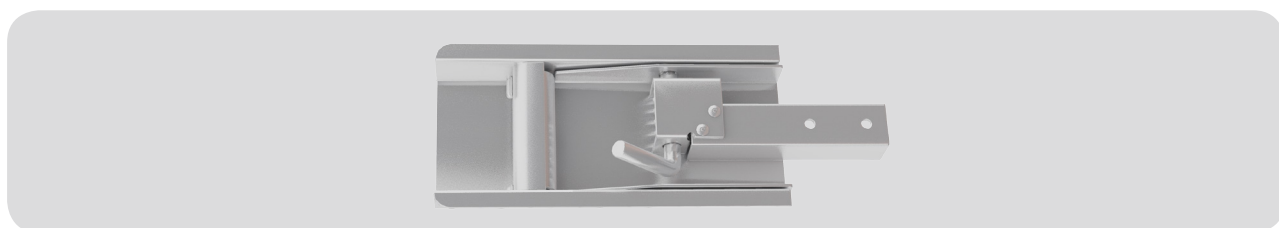


Articolo	Tipo	H	L	S	H1	H2	H3	LB	ST	Peso
06-2755z	snodo zincato da rivettare	255	-	-	186	-	-	94	29	0,960 Kg.

omega per snodo / omega for hinge / omega



Articolo	Tipo	H	L	S	H1	H2	H3	LB	ST	Peso
06-2757z	omega zincata per snodo	240	-	-	186	-	-	130	35	0,850 Kg.



MONTANTE IN ACCIAIO PER CASSONE FISSO

SERIE BB5 A 1 LEVA

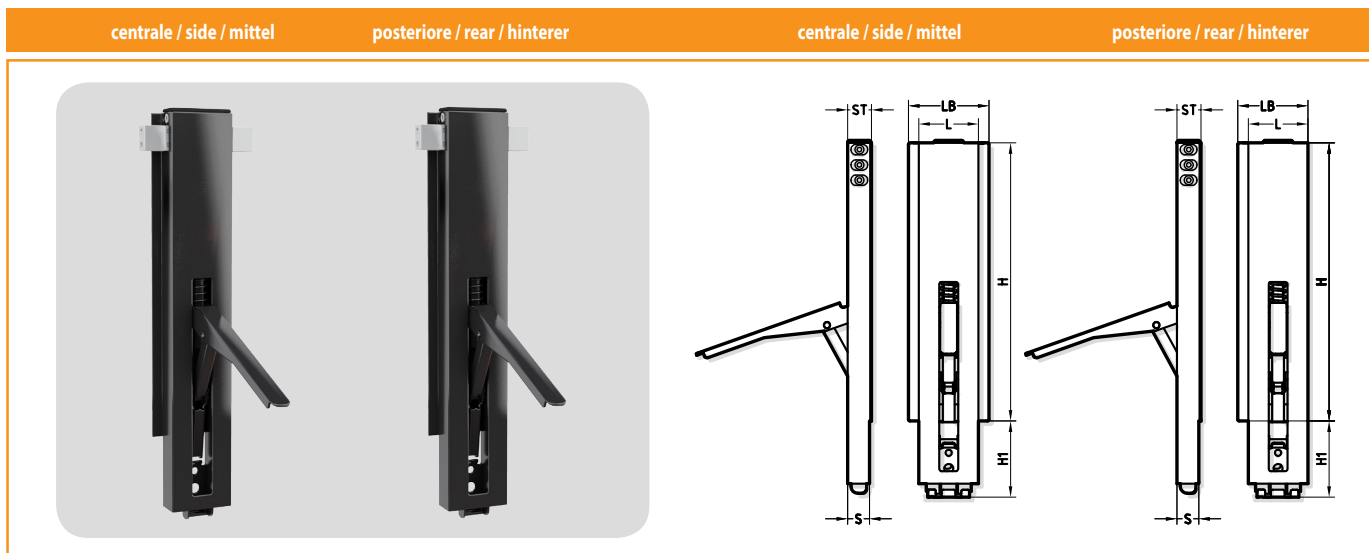
finitura in cataforesi / cataphoresis treatment / kataphorese

montante in acciaio per sponde in alluminio

steel pillar for aluminium dropsides

stahl rungen für aluminium bordwände

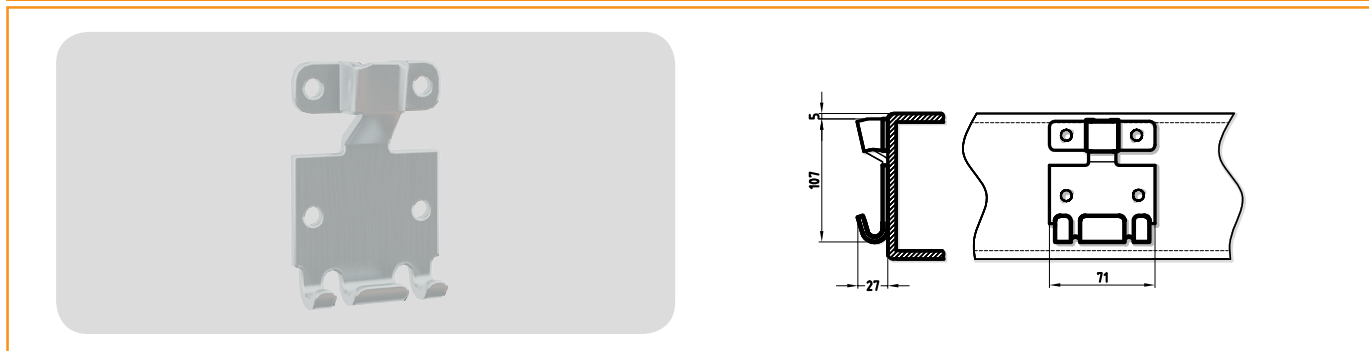
montante in acciaio a 1 leva / steel pillar with 1 handle / stahl rungen mit 1 hebel



Articolo	Tipo	H	L	S	H1	H2	H3	LB	ST	Peso
06-25220.01	Cx - centrale	400	80	31,5	105	--	--	110	35	5,160 Kg.
06-25240.01	Dx - posteriore	400	80	31,5	105	--	--	95	35	5,140 Kg.
06-25250.01	Sx - posteriore	400	80	31,5	105	--	--	95	35	5,140 Kg.
06-25520.01	Cx - centrale	500	80	31,5	105	--	--	110	35	5,360 Kg.
06-25540.01	Dx - posteriore	500	80	31,5	105	--	--	95	35	5,340 Kg.
06-25550.01	Sx - posteriore	500	80	31,5	105	--	--	95	35	5,340 Kg.
06-25620.01	Cx - centrale	600	80	31,5	105	--	--	110	35	5,560 Kg.
06-25640.01	Dx - posteriore	600	80	31,5	105	--	--	95	35	5,540 Kg.
06-25650.01	Sx - posteriore	600	80	31,5	105	--	--	95	35	5,540 Kg.
06-25820.01	Cx - centrale	800	80	31,5	105	--	--	110	35	5,960 Kg.
06-25840.01	Dx - posteriore	800	80	31,5	105	--	--	95	35	5,940 Kg.
06-25850.01	Sx - posteriore	800	80	31,5	105	--	--	95	35	5,940 Kg.
06-25510z.01	supporto zincato per montante	--	--	--	--	--	--	--	--	0,380 Kg.

supporto zincato per montante centrale e posteriore
galvanised mount base for side and rear pillar
platte zu schrauben für asBklappbarsteher

supporto zincato per montante centrale e posteriore
galvanised mount base for side and rear pillar
platte zu schrauben für asBklappbarsteher



n.b. : i pesi dei montanti sono riferiti al montante senza il supporto.

Dx = destra / right / rechts | Sx = sinistra / left / links | Cx = centrale / side / mittel |

MONTANTE IN ACCIAIO PER CASSONE FISSO

ACCESSORI SERIE BB5 A 1 LEVA

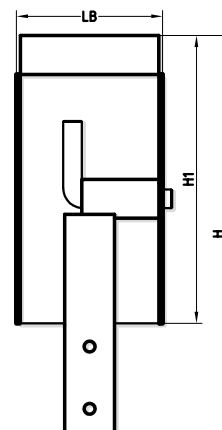
finitura zincatura bianca / galvanising treatment / verzinken behandlung

montante in acciaio per sponde in alluminio

steel pillar for aluminium dropsides

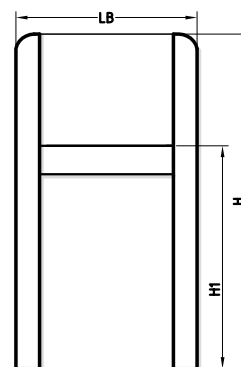
stahl rungen für aluminium bordwände

snodo da rivettare / rivetable hinge / gelenk genietet werden



Articolo	Tipo	H	L	S	H1	H2	H3	LB	ST	Peso
06-27550z	snodo zincato da rivettare	255	-	-	186	-	-	74	29	0,560 Kg.

omega per snodo / omega for hinge / omega



Articolo	Tipo	H	L	S	H1	H2	H3	LB	ST	Peso
06-27570z	omega zincata per snodo	240	-	-	186	-	-	110	35	0,480 Kg.

